

LO NUEVO

GC2010 Plus

Colaboración de Lic. Luis Sánchez

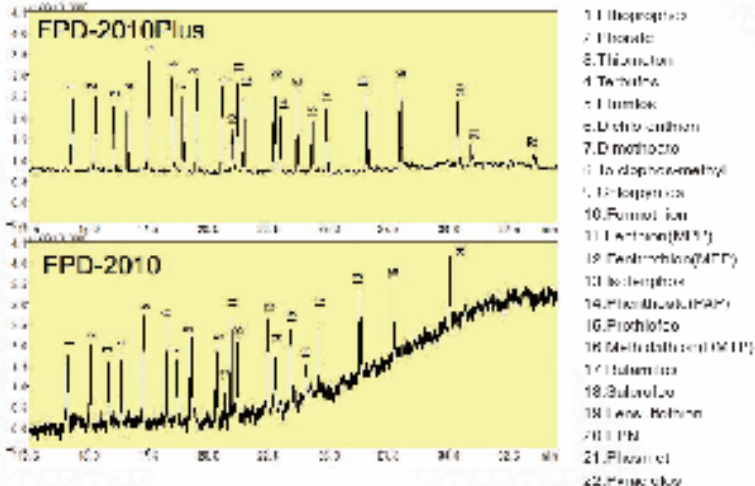


El nuevo GC-2010Plus de Shimadzu permite el análisis de trazas con alta precisión, confiabilidad y capacidad de repetición, utilizando detectores tales como FPD y FID con gran sensibilidad.

GC-2010 Plus With Advanced Flow Technology

El nuevo GC-2010Plus de Shimadzu permite el análisis de trazas con alta precisión, confiabilidad y capacidad de repetición, utilizando detectores tales como FPD y FID con gran sensibilidad. Además, el enfriamiento rápido del horno y la nueva tecnología que controla el flujo acortan la duración de análisis para aumentar significativamente la productividad.

FM mode: Analysis of 5 ppb Organophosphorus Pesticides



Una nueva tecnología es introducida, "Advance Flow Technologies, AFT", permite que los usuarios controlen los flujos, con esto se alcanzan análisis mas exactos y con una repetición excelente.

- Horno sencillo para Sistema multidimensional de GC/GCMS y sistemas (MDGC/GCMS) para separaciones de gran alcance: usando dos columnas de diversa selectividad, el sistema de MDGC puede separar y cuantificar sustancias de matrices altamente complicadas tales como productos petroquímicos, saborizantes y fragancias.
- Enjuague del sistema (backflushing) para reducir la duración del análisis: el sistema del enjuague reduce tiempo del análisis al invertir el flujo de gas portador y lavando sustancias residuales por dentro de la columna al puerto de inyección.
- Sistemas de intercambio de detector (detector splitting) y de conmutación para una identificación más exacta y una productividad más alta.
- El software para AFT permite la determinación fácil de las condiciones analíticas para GC/GCMS.



**¿Su
medición
muestra
la imagen
completa?**



**LABORATORIO
DE METROLOGIA
BIOMEDICA**

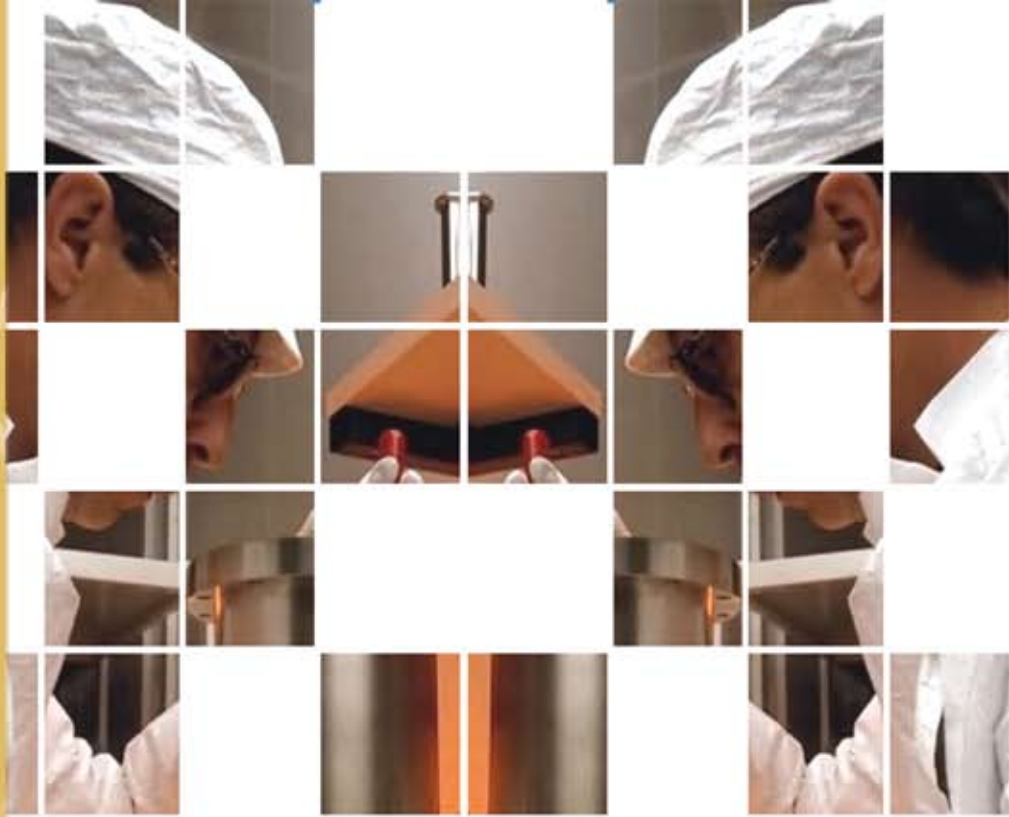
**Para mayor información,
llámenos!**

Tel. 303-3232

Fax 303-3115

e-mail:

metrologia@promed.com.pa



Contamos con el personal entrenado, equipos y patrones calibrados para certificar las correcciones e incertidumbres de sus equipos de medición y de esta manera asegurar la trazabilidad de sus mediciones al Sistema Internacional de Unidades.

MISIÓN: Servir a nuestros clientes: Hospitales, Laboratorios, Industrias, Centros de Investigación y Desarrollo a través de la oferta de Servicios de Calibración Confiables y Seguros. Alcanzar el liderazgo en el campo de las calibraciones, teniendo como soporte la integración de los procesos operativos y un equipo altamente capacitado, generando máximo valor a nuestros clientes

VISIÓN: Ser un laboratorio de Calibración acreditado y reconocido, nacional e internacionalmente, por la confiabilidad de los resultados emitidos y por el excelente servicio a todos nuestros clientes. Aumentar la oferta de calibraciones constantemente, de manera que seamos la mejor opción en el mercado en cuanto a calibración de equipo médico, hospitalario, de laboratorios y de industria.

Realizamos servicios de:

- Certificación de cabinas de flujo laminar, cabinas de bioseguridad, cámaras de extracción de gases.
- Calibración de balanzas.
- Calibración de equipo volumétrico en general, pipetas y micropipetas de pistón, calibración de buretas de tituladores.
- Calibración de espectrofotómetros UV-Vis.
- Calibración de esfigmomanómetros.
- Calibraciones de medidores de pH.
- Calibración de termómetros.
- Calibración de audiómetros, electrocauterios, monitores de signos vitales y desfibriladores.
- Calibración de centrifugas.